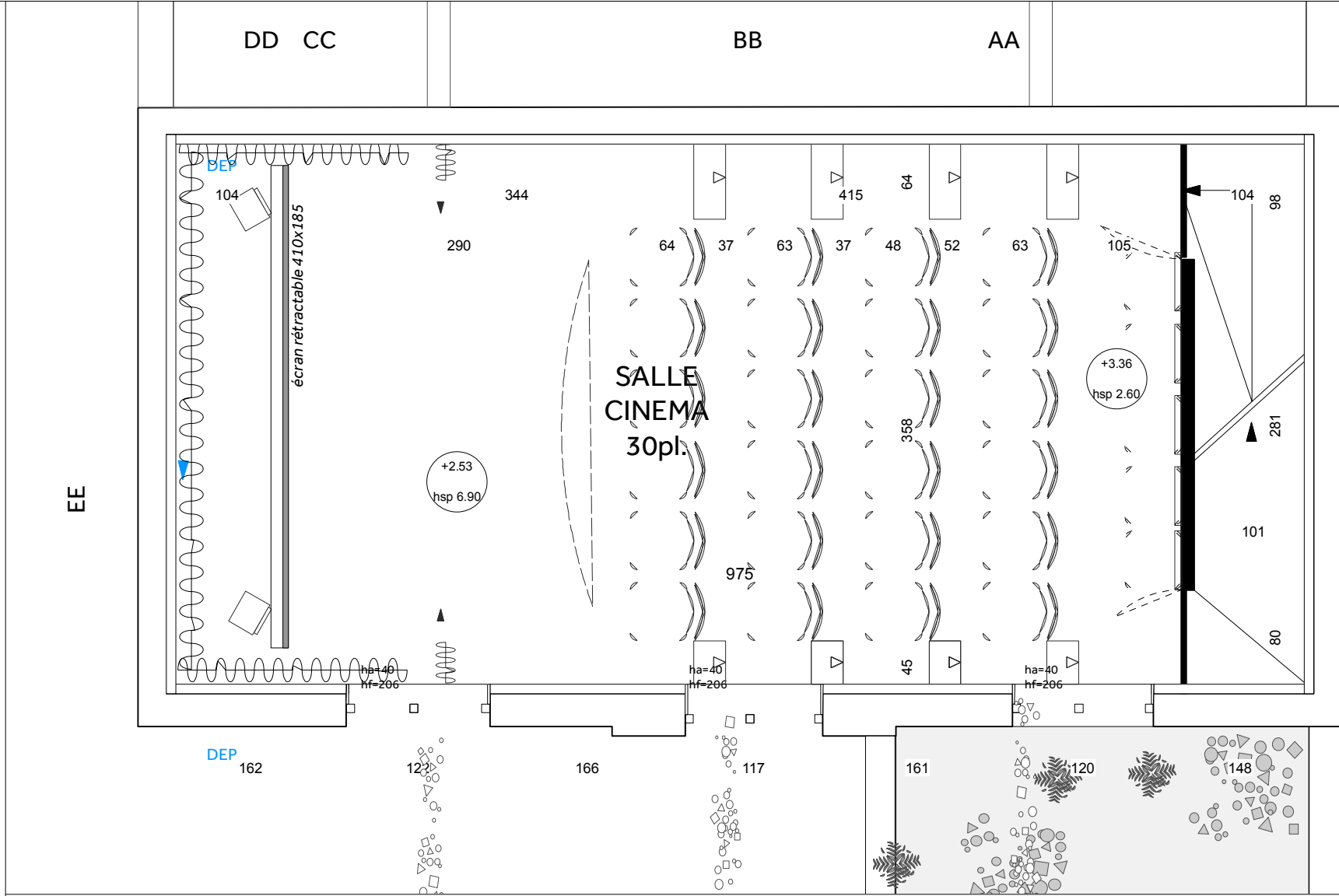
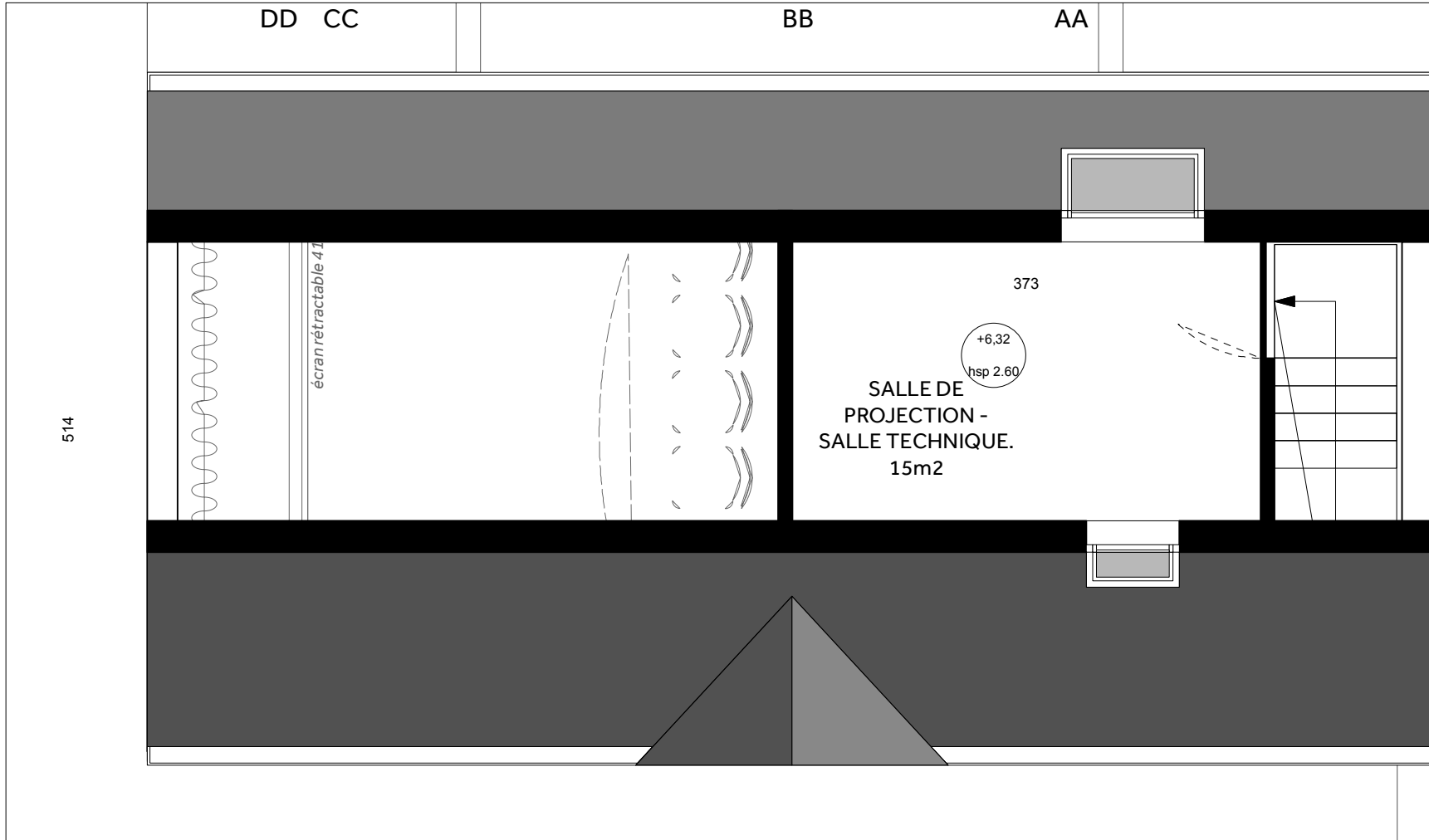


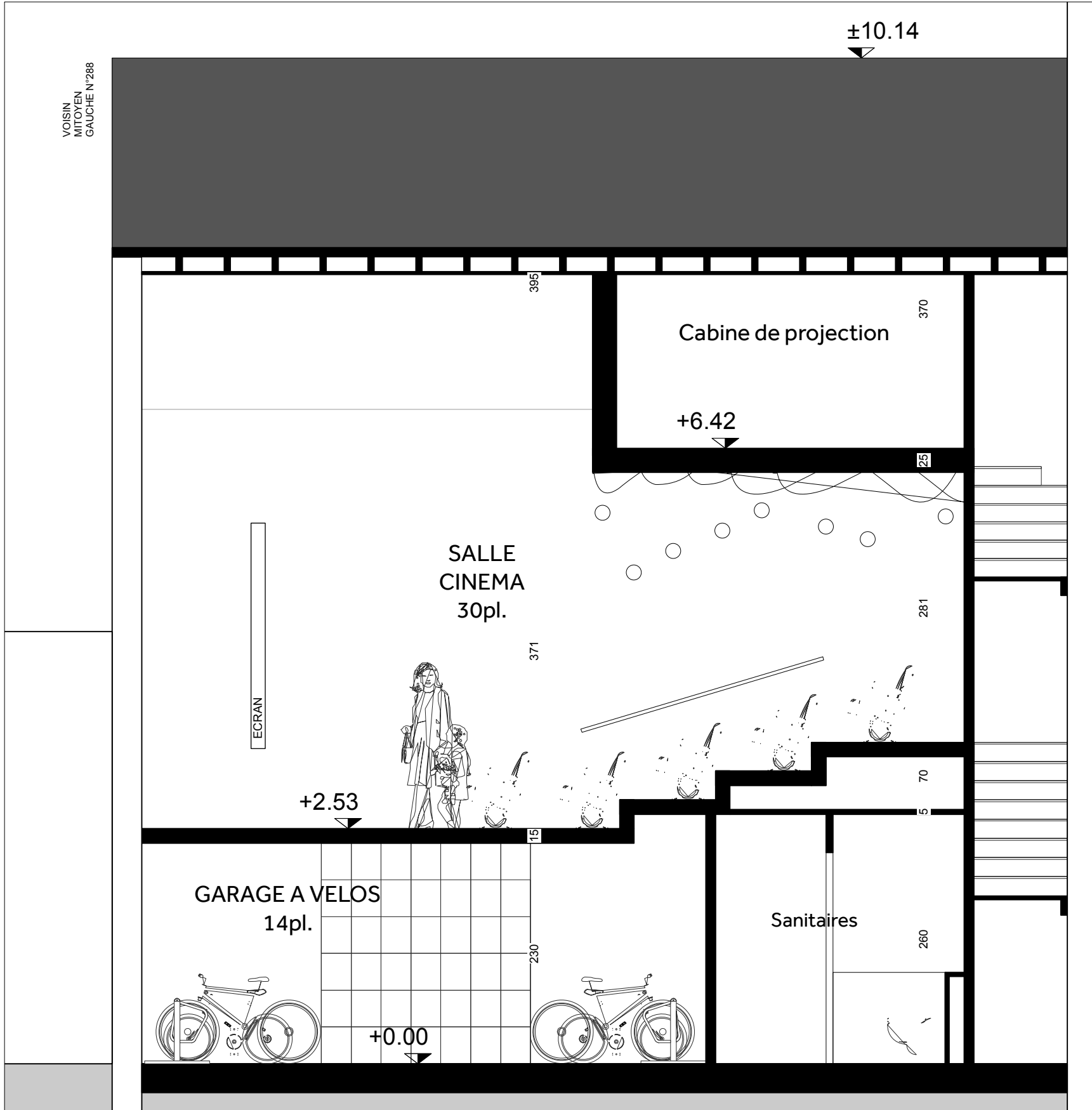
ECURIE - PLAN DU RDC_SITUATION PROJETEE 1/50



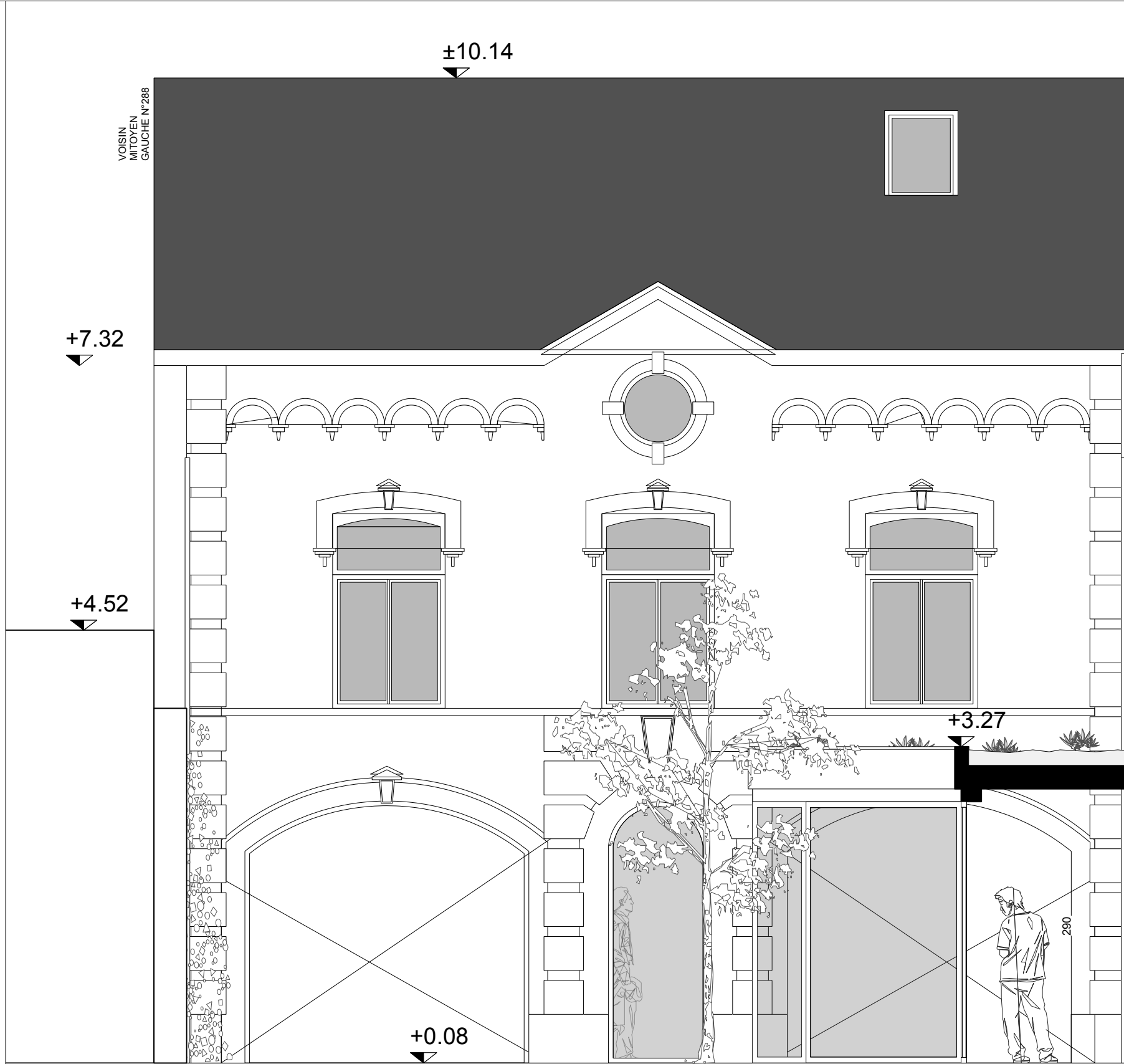
ECURIE - PLAN DU R+1_SITUATION PROJETEE 1/50



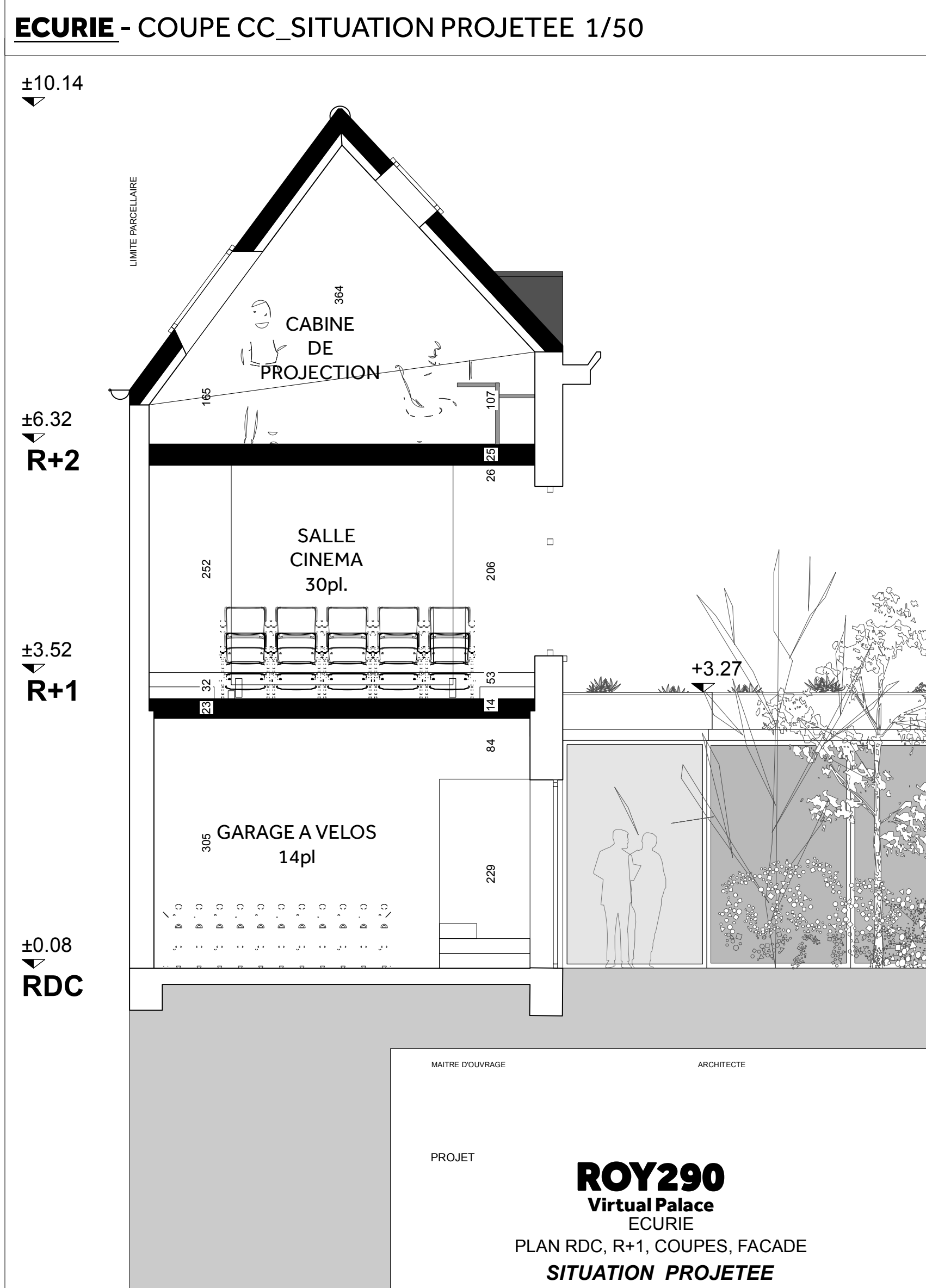
ECURIE - PLAN DES COMBLES_SITUATION PROJETEE 1/50



ECURIE - COUPE EE_SITUATION PROJETEE 1/50



ECURIE - FACADE_SITUATION PROJETEE 1/50



PLAN	11 DE 14
DATE	15.12.2025
INDEX	A
MAITRE D'OUVRAGE	
AUTEUR DE PROJET	
OBJET	Réhabilitation de l'ancienne maison Gaumont en maison du cinéma et des nouvelles images- « Le Virtual Palace »
SITUATION	290 rue Royale 1210 Saint-Josse-ten-Noode
N° de cadastre	- - Div. Section - n° - -
PERMIS D'URBANISME	
REGION	REGION BRUXELLES CAPITALE
ECHELLE	1/50 - 1/200 - 1/500
ARCHITECTE	
PROJET	ROY290 Virtual Palace ECURIE PLAN RDC, R+1, COUPES, FACADE SITUATION PROJETEE